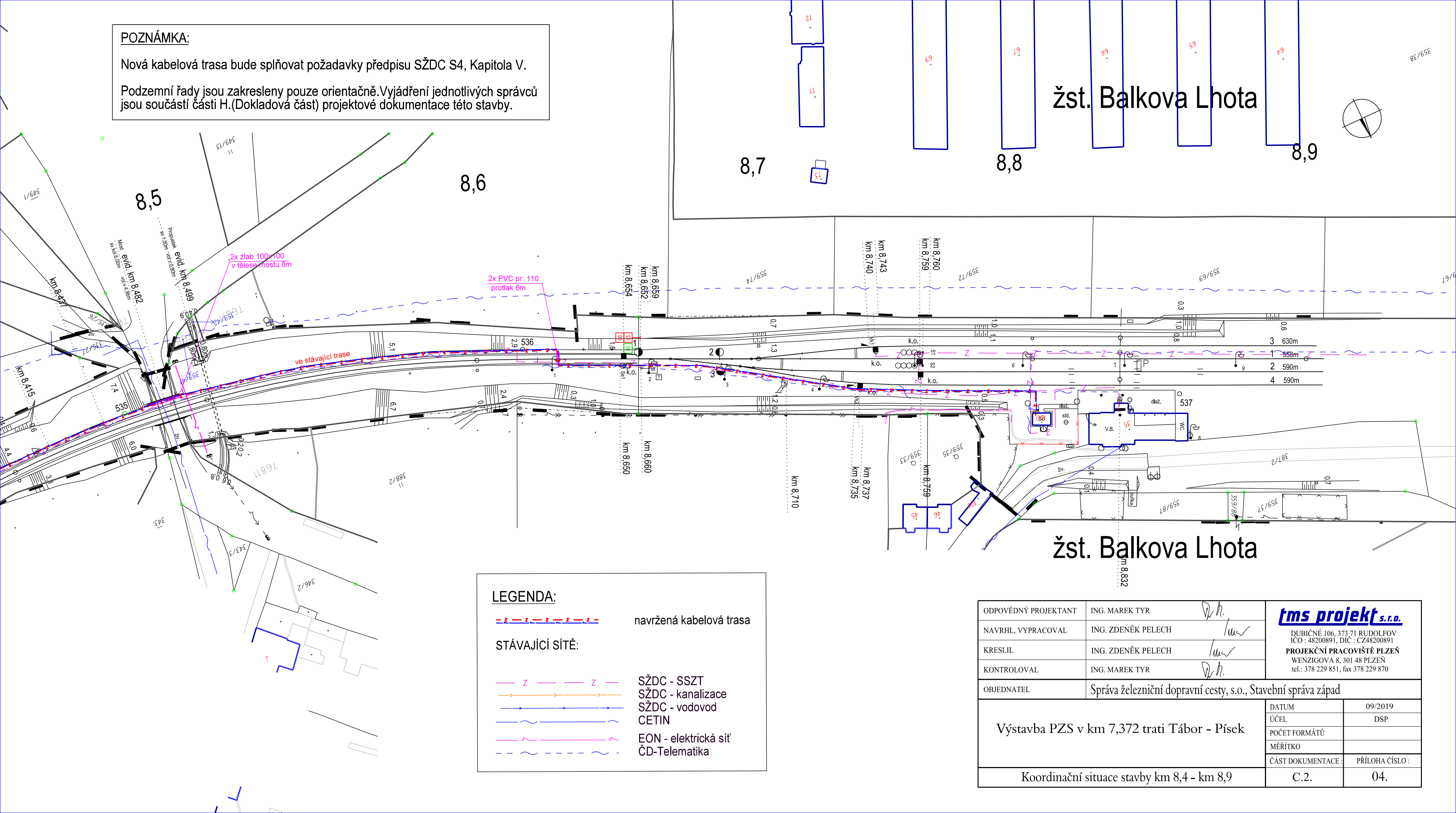


POZNÁMKA:

Nová kabelová trasa bude splňovat požadavky předpisu SŽDC S4, Kapitola V.

Podzemní řady jsou zakresleny pouze orientačně. Vyjádření jednotlivých správců jsou součástí části H.(Dokladová část) projektové dokumentace této stavby.



LEGENDA:

— — — — —

navržená kabelová trasa

STÁVAJÍCÍ SÍŤ:

— Z — — — Z —

SŽDC - SSZT

— — — — —

SŽDC - kanalizace

— — — — —

SŽDC - vodovod

— — — — —

CETIN

— — — — —

EON - elektrická síť

— — — — —

ČD-Telematika

žst. Balkova Lhota

žst. Balkova Lhota

ODPOVĚDNÝ PROJEKTANT	ING. MAREK TYR	tms projekt s.r.o. DUBIČNÉ 106, 373 71 RUDOLFOV IČO : 48200891, DIČ : CZ48200891 PROJEKČNÍ PRACOVISŤE PLZEŇ WENZIGOVA 8, 301 48 PLZEŇ tel.: 378 229 851, fax 378 229 870	
NAVRHL, VYPRACOVAL	ING. ZDENĚK PELECH		
KRESLIL	ING. ZDENĚK PELECH		
KONTROLOVAL	ING. MAREK TYR		
OBJEDNATEL	Správa železniční dopravní cesty, s.o., Stavební správa západ		
Výstavba PZS v km 7,372 trati Tábor - Písek		DATUM	09/2019
		ÚČEL	DSP
		POČET FORMÁTŮ	
		MĚŘÍTKO	
Koordinační situace stavby km 8,4 - km 8,9		ČÁST DOKUMENTACE :	PŘÍLOHA ČÍSLO :
		C.2.	04.